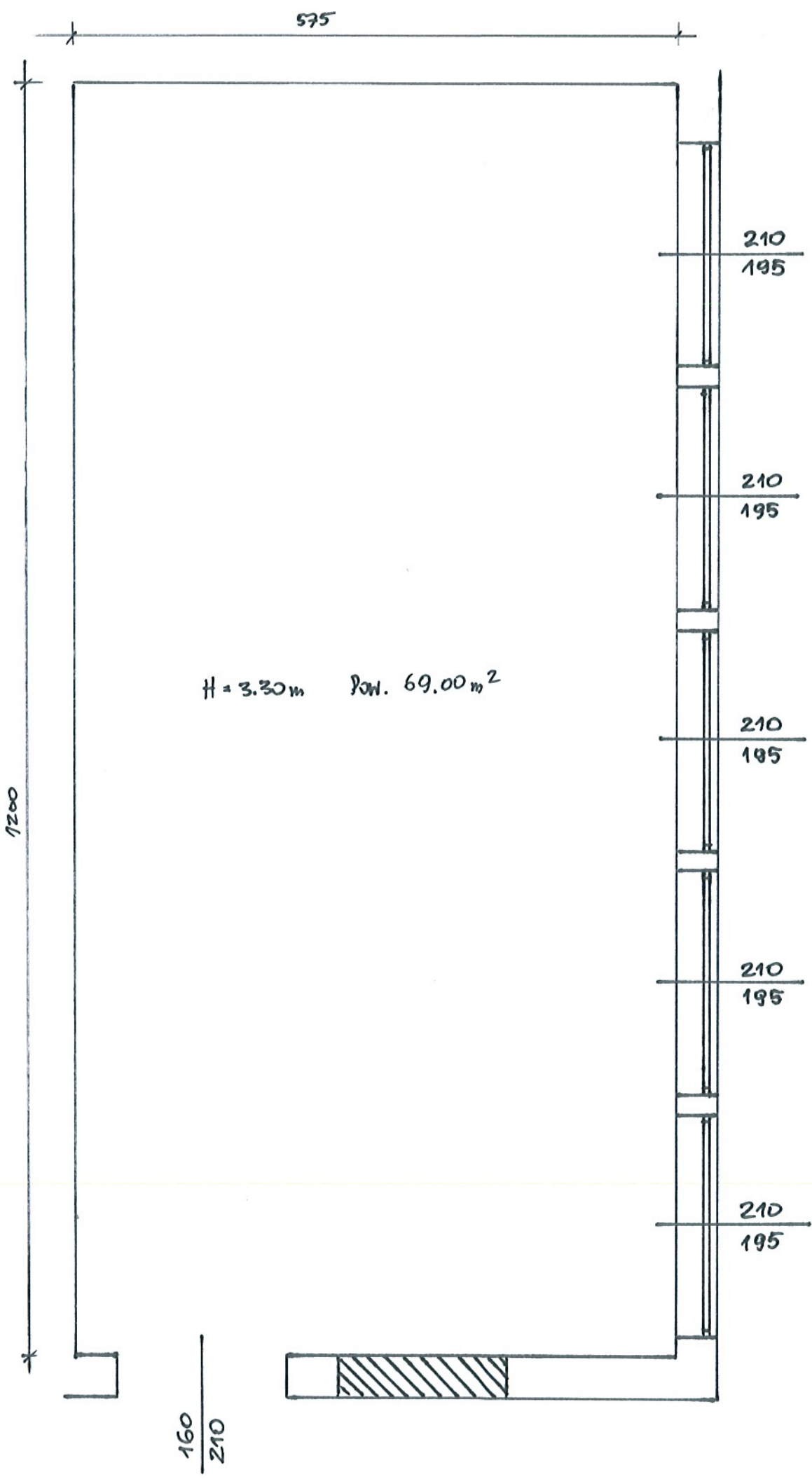


## ZAKRES ROBÓT BUDOWLANYCH PRZYJĘTYCH DO KALKULACJI

1. Roboty rozbiórkowe i przygotowawcze
  - demontaż drzwi wejściowych
  - zerwanie posadzki z wykładzin z tworzyw sztucznych
  - zeszkobanie i zmycie starych powłok malarskich
  - zamurowanie otworu drzwiowego
2. Roboty wykończeniowe
  - suche tynki - okładziny ścienne z płyt G-K
  - tynk cienkowarstwowy wzmocniony siatką
  - licowanie parapetów płytkami
  - warstwa samopoziomująca
  - posadzki z wykładziny PCV
  - wyprowadzenie krawędzi za pomocą kątowników aluminiowych
  - stolarka aluminiowa drzwiowa– 160x210 (drzwi dwuskrzydłowe niesymetryczne)
  - gładzie gipsowe
  - roboty malarskie



## ZAKRES ROBÓT ELEKTRYCZNYCH PRZYJĘTYCH DO KALKULACJI

### 1. Instalacja elektryczna

- doprowadzenie zasilania do pom. świetlicy
- wykonanie instalacji zasilającej gniazda
- wykonanie instalacji zasilającej oprawy oświetleniowe
- montaż tablicy rozdzielczej
- montaż opraw oświetleniowych – plafoniere
- montaż szyny spotline
- montaż opraw spotline
- montaż gniazd oraz włączników
- wykonanie instalacji niskoprądowej
- montaż gniazd DATA
- montaż gniazd komputerowych

## Instalacja elektryczna pod kątem przygotowania do pełnienia funkcji Pracowni Multimediów

Pracownia 03 ze względu na ograniczoną ilość miejsca w budynku szkolnym będzie pełniła równolegle trzy funkcje:

- 1) pracowni multimediów** – ściana wejściowa (drzwi) oraz ściana zewnętrzna z oknami
- 2) studia fotograficznego i filmowego** – ściana szczytowa od strony sali gimnastycznej
- 3) przestrzeni galeryjnej** – ściana z małymi oknami od strony korytarza

Z tego względu potrzebny jest pewien podział przestrzeni (ścian) ze względu na planowaną funkcję.

**Ad 1.** W części pracowni multimediów powinien znaleźć się:

komplet gniazd instalacji komputerowej dla 8 stanowisk komputerowych oraz 16 uziemionych gniazd sieciowych – po dwa na każde stanowisko.

Rozmieszczenie:

Na ścianie wejściowej na prawo od drzwi 2 stanowiska oraz wzdłuż ściany zewnętrznej z oknami 6 stanowisk

**Ad 2.** W części studia fotograficznego (ściana naprzeciwko wejścia) po każdej stronie ściany (blisko jej brzegu) powinny się znaleźć:

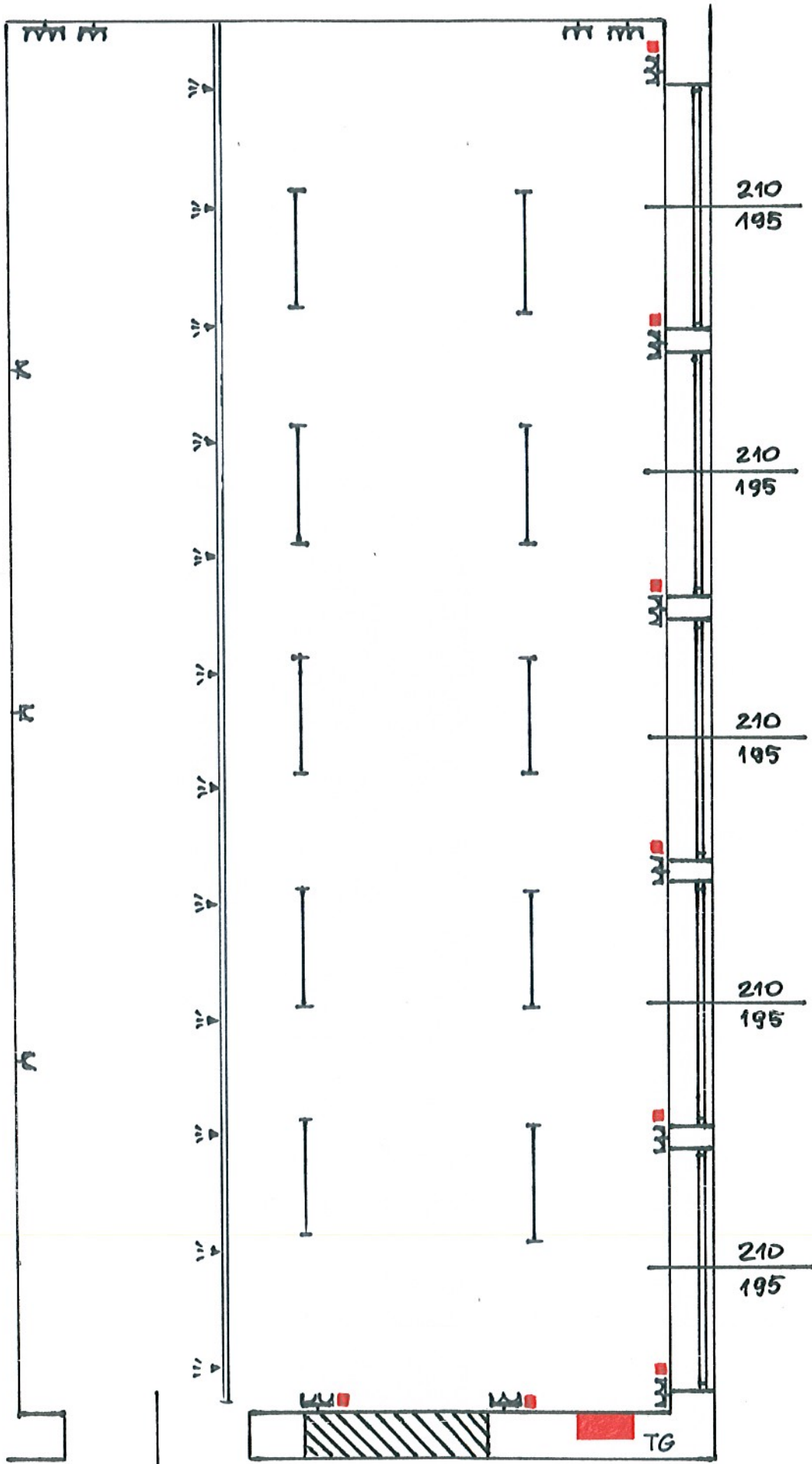
po trzy uziemione gniazda sieciowe na dole oraz po dwa uziemione gniazda na wysokości ok. 180 cm w celu 1w. zasilania podwieszanych reflektorów (halogenów) o mocy 500-1000 W. Razem 10 gniazd. Sugeruje się zastosowanie oddzielnego głównego wyłącznika oraz bezpiecznika dla w/w gniazd.

Instalacja powinna umożliwiać bezpieczne obciążenie natężeniem 3000 W.

**Ad 3.** Wzdłuż ściany po lewej stronie od wejścia (ściana z oknami wzdłuż korytarza) wystarczy umieszczenie trzech uziemionych gniazd sieciowych (trzy na całej długości ściany). Natomiast na suficie, równoległe do ściany, w odległości 180cm od niej, powinna być umieszczona listwa z punktowymi światłami galeryjnymi.

Umieszczenie światła na listwie co 50 cm przez całą długość sali. Światła halogenowe z możliwością regulacji kąta padania.

Światła z listwy powinny umożliwić równe oświetlenie całej "ściany wystawienniczej".



$\frac{160}{210}$

TG